



# 差圧式給気口 <天井取付型> PDK - BWF (メッシュフィルター付) 取扱説明書

お客様用

この差圧式給気口は、密閉した室内で換気扇などによる排気を行った際の気圧差により作動し、新鮮な空気を室内に取り入れるためのものです。ドアや窓が開いていますと作動しませんが故障ではありません。正しく安全にお使いいただくためにも、ご使用前にこの取扱説明書をよくお読みください。また、お使いになる方がいつでもご覧になれるように必ず保管しておいてください。

## 安全上のご注意

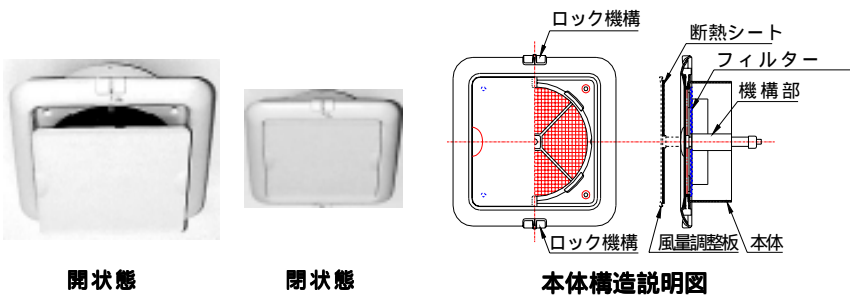
商品ご使用の際は安全上のご注意をよくお読みの上、正しくお使いください。ここに示した注意事項は安全上重要です。記載事項を必ずお守りください。次にかかげる表示は、他の人への危害や財産への損害を未然に防止するための表示ですので必ずお守りください。

	<b>注意</b> この表示を無視して誤った取り扱いをすると、人が負傷したり、物的損害の発生が想定される内容を示します 物的損害とは、家屋・財産・ペット等に関わる拡大損害をさします
	してはいけないこと < 禁止 > を示します
	必ずすること < 強制 > を示します

**注意**

- 取扱注意** 本製品に手や足をかけたり、物をぶらさげたりしないでください。  
(破損・落下によりケガをする恐れがあります) お手入れの際は、必ず厚手の手袋を着用してください。
- 手袋をする** (製品の角でケガをすることがあります)
- 取扱注意** 台風などの強風雨時以外はロック機構を「ロック」にしないでください。  
(換気量不足の原因になります)

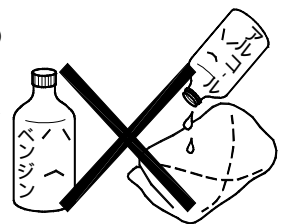
### 規格



型 式	PDK150BWF
本体材質	ASA樹脂
表面処理 (カラー)	クールホワイト
フィルター (カラー)	メッシュフィルター (黒色)
フェイス部	ロック機構付(2ヶ所)

### お願い

お取り扱いには十分注意し、本体の破損・変形のないようにしてください。  
本製品にシンナー・ベンジン・アルコールなどの化学薬品を使用しないでください。  
(表面が侵され変質や変色する恐れがあります)  
本製品の内部に物を入れたり、周囲に障害物などを置かないでください。(換気量が不足する恐れがあります)  
本製品は、換気量確保のためロック機構部を「開」状態にしておいてください。  
外気状況によってはフィルター付製品でも製品周囲の天井が汚れる場合があります。お手入れの際は、製品周囲の天井なども一緒に清掃していただきますようお願いいたします。  
室内外の温度差と湿度によっては、製品に結露が発生する場合があります。  
(結露は冬季以外に高温多湿の夏季などでも発生する場合があります)  
結露が発生した際は、製品と製品周囲の天井等を清掃していただきますようお願いいたします。  
(結露水が汚れていると染みになる場合もあります)



化学薬品は使用禁止です!

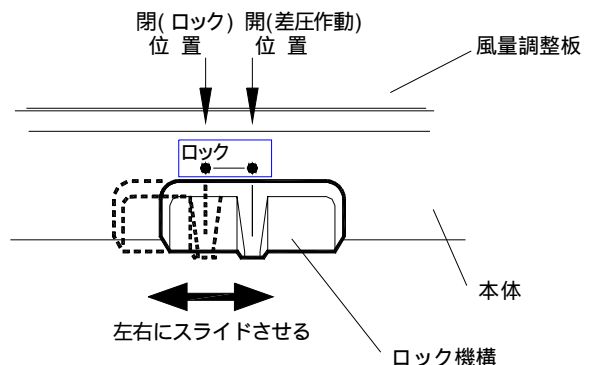
### 操作方法

本製品のロック機構操作は、図に示した方向にスライドさせることにより風量調整板の作動状態(差圧作動・ロック)を選択することができます。

お願い!

本製品は、通常「ロック機構：開(差圧作動)」位置にあり、換気扇などの運転で生じる気圧差で風量調整板が自然作動し給気を行います。風雨の強いときなどで風量調整板のバツキや雨の浸入が見られるとき以外は、ロック機構を「開」位置にしておいてください。

#### ロック機構操作(2ヶ所)



#### 注意

ロック機構を操作する際は、換気扇を停止してから風量調整板を手で押さえるなどして完全に閉じた状態で行ってください  
(換気扇を運転中に行くと、ロックしにくかったり機構部に負荷がかかり故障や破損の原因となります)

## お手入れのしかた お手入れは定期的に行ってください

外気状況によってはフィルター付製品でも製品周囲の天井が汚れる場合があります。お手入れの際は、製品周囲の天井などと一緒に清掃していただきますようお願いいたします。

室内外の温度差と湿度によっては、製品に結露が発生する場合があります。

(結露は冬季以外に高温多湿の夏季などでも発生する場合があります)

結露が発生した際は、製品と製品周囲の天井等を清掃していただきますようお願いいたします。

(結露水が汚れていると染みになる場合もあります)

本体をお手入れの際は、中性洗剤を浸した布で汚れを拭き取り、洗剤分が残らないように乾いた布でよく拭き取ってください。

フィルターの清掃・脱着方法は次の通り行ってください。

### フィルターの取り外し (足元に十分注意してください)

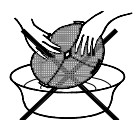
1. 本体額縁を押さえ、風量調整板の左右2ヶ所の凸部に指を掛け手前に引いて取り外してください。
2. 換気扇のスイッチを切りフィルターを手前に引いて取り外してください。

### フィルターの清掃

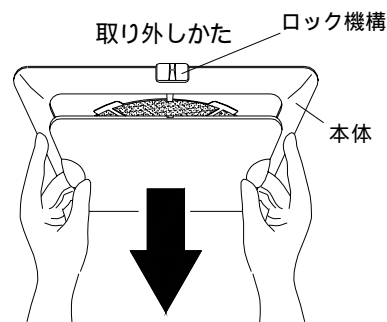
3. フィルターに付着したホコリを掃除機または水洗いで十分に落としてください。

#### 注意

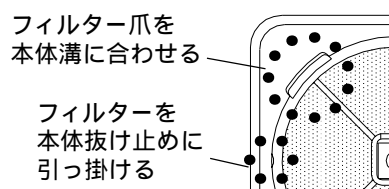
水洗いした場合はよく乾かしてください  
熱湯で洗ったりもみ洗いは絶対におやめください



もみ洗い禁止



### フィルター装着



### 風量調整板の取り付けかた



風量調整板  
ロック機構受け

### フィルターの取り付け

4. フィルターの爪(4ヶ所)を本体溝に合わせ、抜け止め(4ヶ所)に引っかかるまで押し込み装着してください。
5. 本体枠のロック機構部と風量調整板裏のロック機構受けの向きを合わせ、機構部にある穴に風量調整板裏部中央のピンをはめ込み風量調整板の中央部を「カチッ」と音がするまで押し込んでください。
6. 本製品が正常に作動することを換気扇のスイッチを入れご確認ください。

#### 注意

フィルターがしっかり装着されていないと作動不良の原因となります

### 本製品の保証について

本製品の保証期間は、施工引渡し後1年間となります。保証期間中にメーカー責任不良が発生した場合には、無償で修理を保証いたします。なお、無償修理保証の対象外となるものは次の通りです。

- ・ユーザーが適切な使用、維持管理を行わなかったことによる不具合
- ・この取扱説明書に基づかない施工、また専門業者以外による移動、修理、分解などに起因する不具合
- ・公害・塩害・ガス害(硫化ガス等)、小動物、昆虫などの侵入による故障および損傷
- ・火災・爆発などの事故、天変地異または破壊行為等による不具合
- ・経年劣化および薬品等による変形・変色
- ・設計仕様範囲内の感覚的な現象

### 補修用性能部品の最低保有期間

本製品の補修用性能部品の最低保有期間は、製造打ち切り後6年です。(補修用性能部品とは商品の機能を維持するために必要な部品です)

### アフターサービス

商品に関するお問い合わせは、お買い求めの販売店または当社までご連絡ください

お客様相談室  0120-700-203

受付時間：平日(当社休日は除く) 9:00 ~ 17:00  
<土・日・祝日はおやすみさせていただきます>

株式会社 **ユニックス** [www.unix-coltd.co.jp](http://www.unix-coltd.co.jp)

 OPEN AIR PROJECT

本社・工場 〒143-8568 東京都大田区城南島2-2-2  
東北営業所 〒980-0803 仙台市青葉区国分町3-11-9  
名古屋営業所 〒453-0861 名古屋市中村区岩塚本通2-2  
大阪営業所 〒538-0042 大阪市鶴見区今津中3-8-11  
福岡営業所 〒812-0013 福岡市博多区博多駅東2-5-28  
博多備成ビル1012号

☎ 03-3799-1161(代) FAX 03-3799-2411  
☎ 022-721-6292(代) FAX 022-721-6293  
☎ 052-413-5410(代) FAX 052-413-5415  
☎ 06-6969-7551(代) FAX 06-6969-5559  
☎ 092-474-2636(代) FAX 092-474-8773