



# 樹脂製角型レジスター PRP-AWシリーズ 取扱説明書

販売店・工事店様用

このたびは、樹脂製角型レジスターをお買い上げいただき、まことにありがとうございます。この製品は、室内側のダクト先端に取り付け、換気・通気を行うためのもので、風量調整機構により風量調整を行うことができます。取付工事を始める前に必ずこの取扱説明書をよくお読みになり、正しく安全に取り付けてください。また、取付工事終了後は同梱の「お客様用取扱説明書・フィルター申込書」をお使いになる方に必ずお渡しください。

## 安全上のご注意

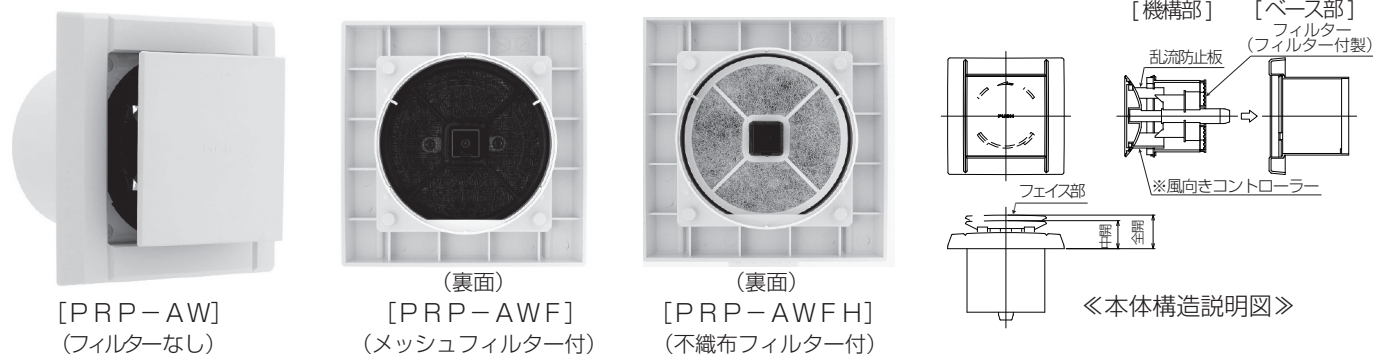
- 商品ご使用の際は安全上のご注意をよくお読みの上、正しくお使いください。
- ここに示した注意事項は安全上重要です。記載事項を必ずお守りください。
- 次にかかげる表示は、他の人への危害や財産への損害を未然に防止するための表示ですので必ずお守りください。

	<b>警告</b> この表示を無視して誤った取り扱いをすると、人が死亡または重傷を負う可能性が想定される内容を示します
	<b>注意</b> この表示を無視して誤った取り扱いをすると、人が負傷したり、物的損害の発生が想定される内容を示します ※物的損害とは、家屋・財産・ペット等に関わる拡大損害をさします
	してはいけないこと<禁止>を示します
	必ずすること<強制>を示します

### ⚠ 注意

- 取付注意** 本製品は、十分強度のあるところに確実に取り付けてください。  
(落下によりケガをする恐れがあります)
- 取扱注意** 本製品に手や足をかけたり、物をぶらさげたりしないでください。  
(破損・落下によりケガをする恐れがあります)
- 手袋をする** 取り付け・お手入れの際は、必ず厚手の手袋を着用してください。  
(製品の角でケガをすることがあります)
- 取付注意** 本製品は容易にメンテナンスが出来るところに取り付けてください。

## ■規格



型 式(PR P)	AW	AWF	AWFH	AWS	AWSF	AWSFH	AWSS	AWSSF	AWSSFH	AWL	AWLF	AWLFH
□本体材質	ASA樹脂											
□表面処理(カラー)	クールホワイト											
□フィルター(カラー)	—	メッシュ フィルター	不織布 フィルター (白)	—	メッシュ フィルター	不織布 フィルター (白)	—	メッシュ フィルター	不織布 フィルター (白)	—	メッシュ フィルター	不織布 フィルター (白)
※風向きコントローラー	なし (4面開口)			ショートタイプ (3面開口)			対向タイプ (2面開口)			ロングタイプ (2面開口)		
□付属品	ソフトパッキン											
□推奨塩ビパイプ	100φ用: SU100・VP100 / 150φ用: LP150 (VP150不可)											

## ■お願い

- ◇お取り扱いには十分注意し、本体の破損・変形のないようにしてください。
- ◇本製品の内部に物を入れたり、周囲に障害物などを置かないでください。(給気量が不足する恐れがあります)
- ◇お手入れの際は、中性洗剤を浸した布で汚れを拭き取り、洗剤分が残らないように乾いた布で良く拭き取ってください。

## ■施工上のご注意

- ◇取付ダクトは、ねじれ・変形のないこと、また壁仕上り面まで施工されていることを予めご確認ください。
- ◇本製品を取り付ける前に、必ずダクト内の清掃を行ってください。

## ■推奨施工方法

1. 付属のソフトパッキンを差込部に貼ってください。
2. 脱落防止のため差込先端部外周に接着剤等を塗布してください。
3. 製品の上下を確認し、ダクトへ水平に差し込み確実に固定してください。

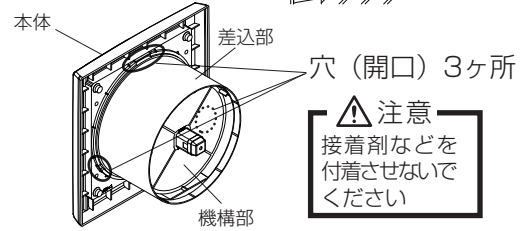
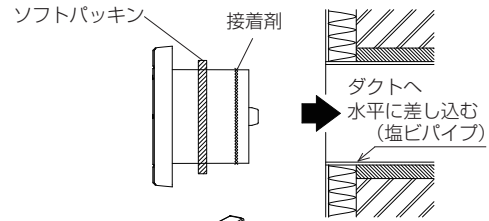
※製品が十分に固定されない場合は本体四隅の取付穴（4ヶ所）を通してビス（市販品）を壁に打ち込み、確実に固定してください

◎四隅の取付穴は貫通しておりませんが、ビスで容易に穴があきます

### ⚠ 注意

取り付けの際は、本体や機構部に無理な力を加えないでください（故障や破損の原因となります）

差込部外周に接着剤等を塗布する時、本体差込部根元側3箇所の穴（開口）部分には接着剤等が付着しないようにしてください（機構部が取り外し出来なくなる恐れがあります）



⚠ 注意  
接着剤などを付着させないでください

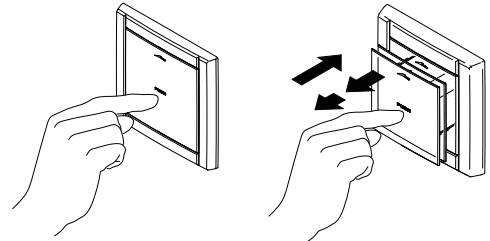
## ■操作方法

- ◇本製品は中・全開の2段階で風量調整を行うことができます。
- ◇操作は必ずフェイス部の中心 [ PUSH ] 表示部を「カチッ」と音がするまで押して行ってください。
- ◇フェイス部は「①全閉→②中開→③全開→①全閉」の順に切替えられます。

### ⚠ 注意

機構部・フェイス部に無理な力を加えないでください（故障や破損の原因となります）

全閉にする場合は、必ず全開状態にしてからフェイス部を最後まで押し込んでください（中開状態の時に無理に押し込むと故障や破損の原因となります）



※PUSH表示部を「カチッ」と音がするまで押す  
※「全閉」にする場合は「全開」の状態から押し込む

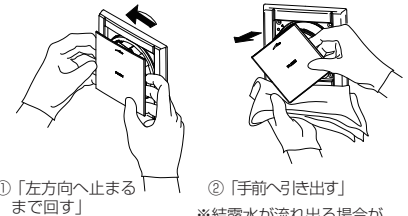
## ■フェイス部・機構部の脱着方法

### 機構部の取り外し

1. フェイス部を全開状態にして両脇を持ち、左方向へ止まるまで回して、手前側へ引き出してください。（①②）  
※製品内部で結露が発生していると、取り外しの際に結露水が流れ出る場合がありますのでご注意ください

### 機構部の取り付け

2. 本体ベース枠内の左上にある「△印」の刻印と機構部の挿入位置にある「△印」の刻印を合せ機構部を挿入し、右方向へ回して固定してください。（③）



①「左方向へ止まるまで回す」

②「手前へ引き出す」

※結露水が流れ出る場合があるので、下部に布をあてながら引き出してください

### ⚠ 注意

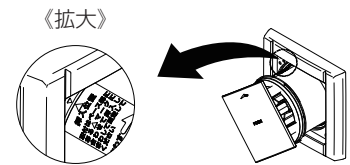
機構部を取り付けた後は、フェイス部が正常に作動する事を確認してください

### フェイス部及び機構部の清掃

1. 中性洗剤を浸した布で汚れを拭き取り、洗剤が残らないように乾いた布でよく拭き取ってください。（④）

### ⚠ 注意

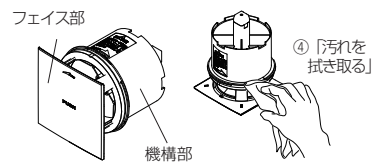
フェイス部と機構部は分離しないで下さい（故障や破損の原因となります）



③「△印を合せ挿入し、右方向へ回す」

【風向きコントローラーについて】※風向きコントローラー付製品に限りです

1. 機構部を取り外してフェイス部を「全開」の状態にし、風向きコントローラーを指でスライドさせる事で給気させたくない面を塞いでください。（⑤）



④「汚れを拭き取る」

### ●製品の保証について

製品の保証期間は、施工引渡し後1年間となります。取扱説明書に従った正常な施工と使用状態で、保証期間中に製品の性能と安全性が維持できなくなる様な不具合が生じた場合に、弊社または代行業者が無償で修理を致します。

保証については日本国内においてのみ有効です。

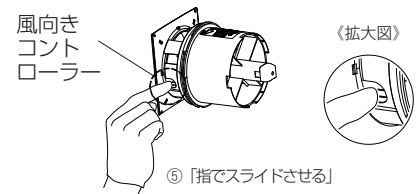
※離島及び離島に準ずる遠隔地への出張修理については、出張に費用が発生します。

保証期間中でも次の場合は有償修理となります。

- ・適切な使用、維持管理を行わなかったことによる不具合。
- ・取扱説明書に基づかない施工、また専門業者以外による移動、修理、分解などに起因する不具合。
- ・公害・塩害・ガス害（硫化ガス等）や、小動物、昆虫などの侵入による不具合および損傷。
- ・火災・爆発などの事故、天変地異または破壊行為等による不具合。
- ・製品の変質・変色・腐食（錆）等。
- ・設計仕様範囲内の感覚的な現象。
- ・消耗品（ヒューズ、フィルター等）の消耗に起因する不具合。

### ●補修用性能部品の最低保有期間

本製品の補修用性能部品の最低保有期間は製造打ち切り後6年です。（補修用性能部品とは商品の機能を維持するために必要な部品です）



⑤「指でスライドさせる」

## ■アフターサービス

商品に関するお問い合わせは、お買い求めの販売店または当社までご連絡ください

株式会社 **ユニックス** www.unix-coltd.co.jp



創 快 OPEN  
空 間 AIR  
PROJECT

- ・本社・工場 〒143-8568 東京都大田区城南島2-2-2
- ・東北営業所 〒980-0803 仙台市青葉区国分町3-11-9 アルファオフィスビル802号
- ・名古屋営業所 〒453-0861 名古屋市千川区岩塚本通2-2
- ・大阪営業所 〒538-0042 大阪市鶴見区今津中3-8-11
- ・福岡営業所 〒812-0013 福岡市博多区博多駅東2-5-28 博多借成ビル1012号

- Tel 03-3799-1161(代) Fax 03-3799-2411
- Tel 022-721-6292(代) Fax 022-721-6293
- Tel 052-413-5410(代) Fax 052-413-5415
- Tel 06-6969-7551(代) Fax 06-6969-5559
- Tel 092-474-2636(代) Fax 092-474-8773