






樹脂製角型レジスター「PRPシリーズ」専用 静電フィルター（花粉・PM2.5対策）〈トレフィン〉 取扱説明書

この静電フィルター「トレフィン」は、花粉をはじめPM2.5、DEP（ディーゼル排気微粒子）など、大気汚染の原因となる浮遊粒子状物質を捕集し、室内に新鮮な空気を取り入れることができます。

正しく安全にお使いいただくためにも、ご使用前にこの取扱説明書をよくお読みください。また、お使いになる方がいつでもご覧になれるように必ず保管しておいてください。

安全上のご注意

- 商品ご使用の際は安全上のご注意をよくお読みの上、正しくお使いください。
- ここに示した注意事項は安全上重要です。記載事項を必ずお守りください。
- 次にかかげる表示は、他の人への危害や財産への損害を未然に防止するための表示ですので必ずお守りください。

| | |
|---|--|
|  注意 | この表示を無視して誤った取り扱いをすると、人が負傷したり、物的損害の発生が想定される内容を示します ※物的損害とは、家屋・財産・ペット等に関わる拡大損害をさします |
|  | してはいけないこと〈禁止〉を示します |
|  | 必ずすること〈強制〉を示します |

注意



取扱注意

フィルターは水洗いしないでください。
（静電効果が無くなり再使用できません）



手袋をする

お手入れの際は、必ず厚手の手袋を着用してください。
（製品の角でケガをすることがあります）



取扱注意

不織布フィルター・メッシュフィルターからお取替えの場合は、従来のフィルターより換気量が低下するため、ドア・サッシの開閉が重くなるなどの現象が発生する恐れがあります。



■規格

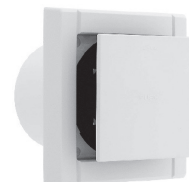
□型 式：TF100(150)A-PRP

□材 質：PP樹脂

□捕集効率：95%（質量法/JIS15種）
PM2.5：50%（計数法/0.5 μ m）



[TF100(150)A-PRP]



[PRPシリーズ]

■お願い

- ◇お取り扱いには十分注意し、本体の破損・変形のないようにしてください。
- ◇本製品にシンナー・ベンジン・アルコールなどの化学薬品を使用しないでください。
（表面が侵されて変質や変色する恐れがあります）
- ◇本製品の内部に物を入れたり、周囲に障害物などを置かないでください。
（換気量が不足する恐れがあります）
- ◇換気口は換気量確保のため「開」状態にしてお使いください。
- ◇外気の状態によっては換気口周囲の壁が汚れる場合があります。
お手入れの際は、換気口周囲の壁なども一緒に清掃していただきますようお願いいたします。
- ◇室内外の温度差と湿度によっては、換気口に結露が発生する場合があります。
（結露は冬季以外に高温多湿の夏季などでも発生する場合があります）
結露が発生した際は、換気口と周囲の壁等を清掃していただきますようお願いいたします。
（結露水が汚れていると染みになる場合もあります）
- ◇屋外環境によって異なりますが、一定期間使用しますとフィルターが目詰まりし、十分な換気ができなくなります。半年を目安に新しいフィルターに交換してください。



化学薬品は使用禁止です！

■フィルターの取り付け・交換方法

◆フィルターの脱着方法は次の通り行ってください

注) 不織布フィルター・メッシュフィルターからお取り替えの場合は、各取扱説明書をお読みになり取り外し方法をご確認ください。

※不織布フィルター・メッシュフィルターからお取り替えの場合は、従来より換気量が低下するため、ドアの開閉が重くなるなどの現象が出る場合があります。

機構部の取り外し

1. フェイス部を全開状態にして両脇を持ち、左方向へ止まるまで回して、手前側へ引き出してください。(①②)

※製品内部で結露が発生していると、機構部の取り外しの際に結露水が流れ出る場合がありますのでご注意ください。

フィルター取り付け

2. トレフィン（フィルター）の中心にある突起部をつかみ、機構部の溝に合せ、奥まで水平に押し込み確実に装着してください。(③)

※製品によっては枠の表面にフィルターの繊維が付着している場合がありますが、品質に問題はありません。

⚠ 注意

フィルターが確実に装着されていないと作動不良・性能低下・フィルター脱落の原因となります

機構部の取り付け

3. 本体ベース枠内の左上にある「△印」の刻印と機構部の挿入位置にある「△印」の刻印を合せ機構部を挿入し、右方向に回して固定してください。(④)

⚠ 注意

機構部を取り付けた後は、フェイス部が正常に作動する事を確認してください

フィルター取り外し・交換

1. 機構部を取り外し、トレフィン（フィルター）の中心にある突起部をつかみ、手前側に引いて取り外してください。(⑤)

フェイス部及び機構部の清掃

1. 中性洗剤を浸した布で汚れを拭き取り、洗剤分が残らないように乾いた布でよく拭き取ってください。(⑥)

⚠ 注意

フェイス部と機構部は分離しないで下さい（故障や破損の原因となります）

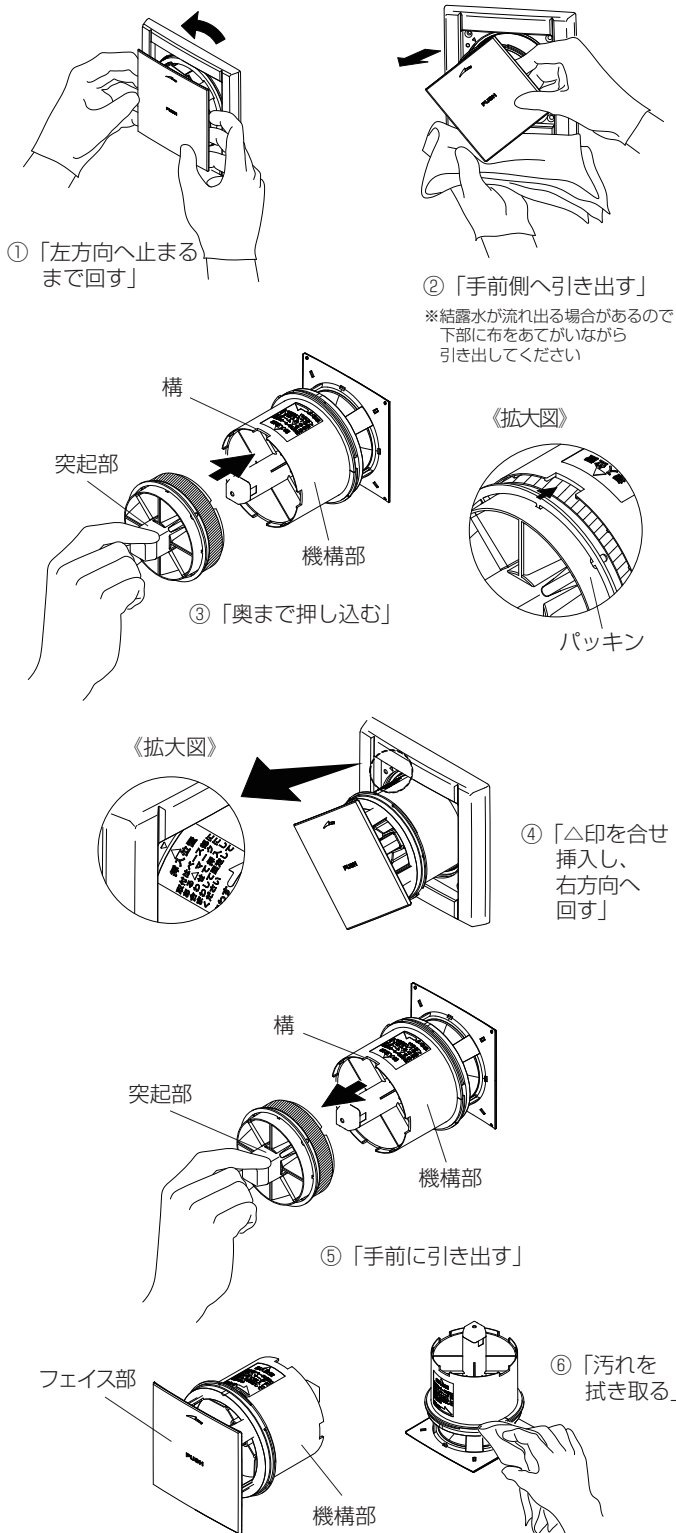
■アフターサービス

交換用フィルターのご注文は、専用申込書またはホームページよりご注文ください。

（純正品以外のフィルターを使用すると性能低下や故障の原因になる恐れがあります）

商品に関するお問い合わせは、お買い求めの販売店または当社までご連絡ください。

お客様相談室  0120-700-203 受付時間：平日（当社休業日は除く）9:00～17:00 土・日・祝日はお休みさせていただきます



株式会社 **ユニックス** www.unix-store.jp



創 快 OPEN
空 間 AIR
PROJECT

・本社・工場 〒143-8568 東京都大田区城南島2-2-2
 ・東北営業所 〒980-0803 仙台市青葉区国分町3-11-9アルファオフィスビル802号
 ・名古屋営業所 〒453-0861 名古屋市中村区岩塚本通2-2
 ・大阪営業所 〒538-0042 大阪市鶴見区今津中3-8-11
 ・福岡営業所 〒812-0013 福岡市博多区博多駅東2-5-28博多偕成ビル1012号

Tel 03-3799-1161(代) Fax 03-3799-2411
 Tel 022-721-6292(代) Fax 022-721-6293
 Tel 052-413-5410(代) Fax 052-413-5415
 Tel 06-6969-7551(代) Fax 06-6969-5559
 Tel 092-474-2636(代) Fax 092-474-8773